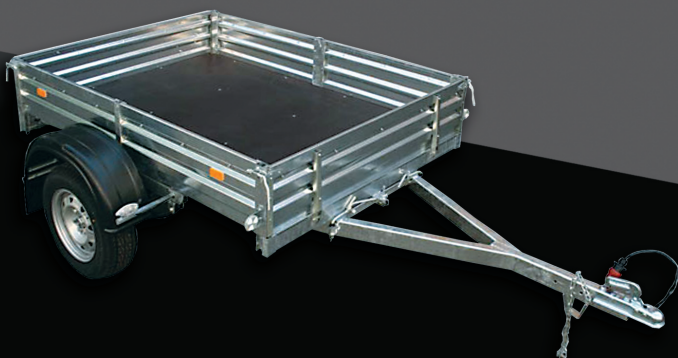


Прицеп МЗСА 817710.001-05

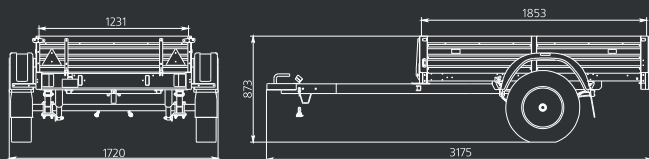
Автомобильный прицеп, предназначенный для перевозки различных, в том числе и сыпучих грузов.



Для удобства эксплуатации кузов прицепа опрокидываемый (функция самосвала), передний и задний борта открываются.

Низкая погрузочная высота.
V-образное дышло.
Прочные рифленые борта.

Подвеска рессорная (рессора с прогрессирующей характеристикой, разработана и изготовлена в Германии).



Комплектующие для прицепов МЗСА поставляются мировым производителем AL-KO.

Рама и ось прицепа полностью оцинкованные методом горячего цинкования.



Технические характеристики:

Полная масса прицепа – 750 кг
Грузоподъемность – 554 кг

Габаритные размеры:
Длина – 3175 мм
Ширина – 1720 мм
Высота без тента – 873 мм

Внутренние размеры платформы, мм:
Длина – 1853 мм
Ширина – 1231 мм
Высота бортов – 290 мм

Дорожный просвет – 172 мм
Колея колес – 1522 мм
Погрузочная высота – 582 мм
Площадь пола платформы – 2,3 м²
Число колес – 2 шт
Размер колес – 13"

